


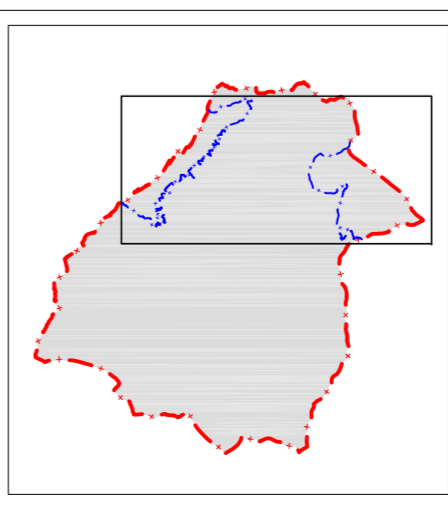
LEYENDA



- LÍMITE MUNICIPAL
- LÍMITE DEL ENP: PARQUE RURAL DE BETANCURIA (F-4)
- LÍMITE DE UNIDADES AMBIENTALES
- Nº UNIDADES AMBIENTALES DE COSTA
- Nº UNIDADES AMBIENTALES DEL VALLE

Localización:
FUERTEVENTURA (FV)



EQUID. CURVAS: 5 metros
PROYECCIÓN: U.T.M.
HUSO: 28
ELIPSOIDE: WGS84
RED GEODÉSICA: REGCAN 95
BASE CARTOGRÁFICA: GRAFCAN 2002
ACTUALIZACIÓN CARTOGRÁFICA: ELORZ GUAJARDO ARQUITECTOS.SCP



PLAN GENERAL DE ORDENACIÓN DE BETANCURIA REVISIÓN - ADAPTACIÓN A LA LEY 19/2003 DE DIRECTRICES DE ORDENACIÓN GENERAL Y ORDENACIÓN DEL TURISMO INFORME DE SOSTENIBILIDAD			
 GOBIERNO DE CANARIAS <small>CONSEJERÍA DE OBRAS PÚBLICAS, TRANSPORTE Y POLÍTICA TERRITORIAL VICECONSEJERÍA DE POLÍTICA TERRITORIAL DIRECCIÓN GENERAL DE ORDENACIÓN DEL TERRITORIO</small>	 GESTIÓN Y PLANEAMIENTO TERRITORIAL Y MEDIOAMBIENTAL, S.A.U.	Redactor:  Elorz Guajardo Arquitectos.SCP <small>Planeamiento Edificación Medio Ambiente</small>	
 AYUNTAMIENTO DE BETANCURIA	Plano: DIAGNÓSTICO AMBIENTAL UNIDADES AMBIENTALES	Escala: 1/15.000 Fecha: FEBRERO 2013	Nº Plano: 2.1