


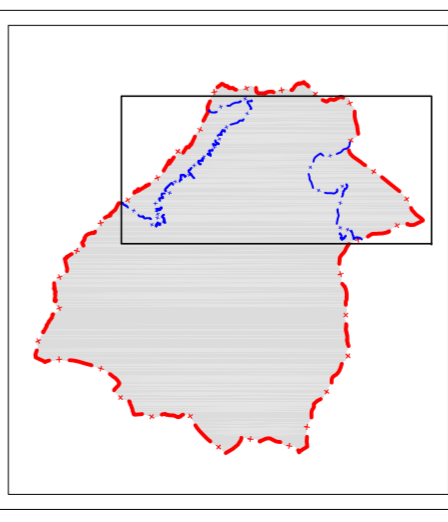
LEYENDA

- | | | | |
|---|--|---|------------|
|  | LÍMITE MUNICIPAL |  | SIN USO |
|  | LÍMITE DEL ENP: PARQUE RURAL DE BETANCURIA (F-4) |  | REGRESIVO |
|  | LÍMITE DE UNIDADES AMBIENTALES |  | ESTABLE |
| | |  | PROGRESIVO |

Localización:
FUERTEVENTURA (FV)



EQUID. CURVAS: 5 metros
PROYECCIÓN: U.T.M.
HUSO: 28
ELIPSOIDE: WGS84
RED GEODÉSICA: REGCAN '95
BASE CARTOGRÁFICA: GRAFCAN 2002
ACTUALIZACIÓN CARTOGRÁFICA: ELORZ GUAJARDO ARQUITECTOS.SCP



PLAN GENERAL DE ORDENACIÓN DE BETANCURIA REVISIÓN - ADAPTACIÓN A LA LEY 19/2003 DE DIRECTRICES DE ORDENACIÓN GENERAL Y ORDENACIÓN DEL TURISMO INFORME DE SOSTENIBILIDAD	
 GOBIERNO DE CANARIAS <small>CONSEJERÍA DE OBRAS PÚBLICAS, TRANSPORTE Y POLÍTICA TERRITORIAL VICECONSEJERÍA DE POLÍTICA TERRITORIAL DIRECCIÓN GENERAL DE ORDENACIÓN DEL TERRITORIO</small>	 <small>GESTIÓN Y PLANEAMIENTO TERRITORIAL Y MEDIOAMBIENTAL, S.A.U.</small>
 AYUNTAMIENTO DE BETANCURIA	Redactor:  Elorz Guajardo Arquitectos.SCP <small>Planeamiento Edificación Medio Ambiente</small>
Plano: DIAGNÓSTICO AMBIENTAL DINÁMICA DE TRANSFORMACIÓN DINÁMICA NATURAL	Escala: 1/15.000 Fecha: FEBRERO 2013 Nº Plano: 2.3 A